

1.0 专用电池充电箱（HT-8500CG）

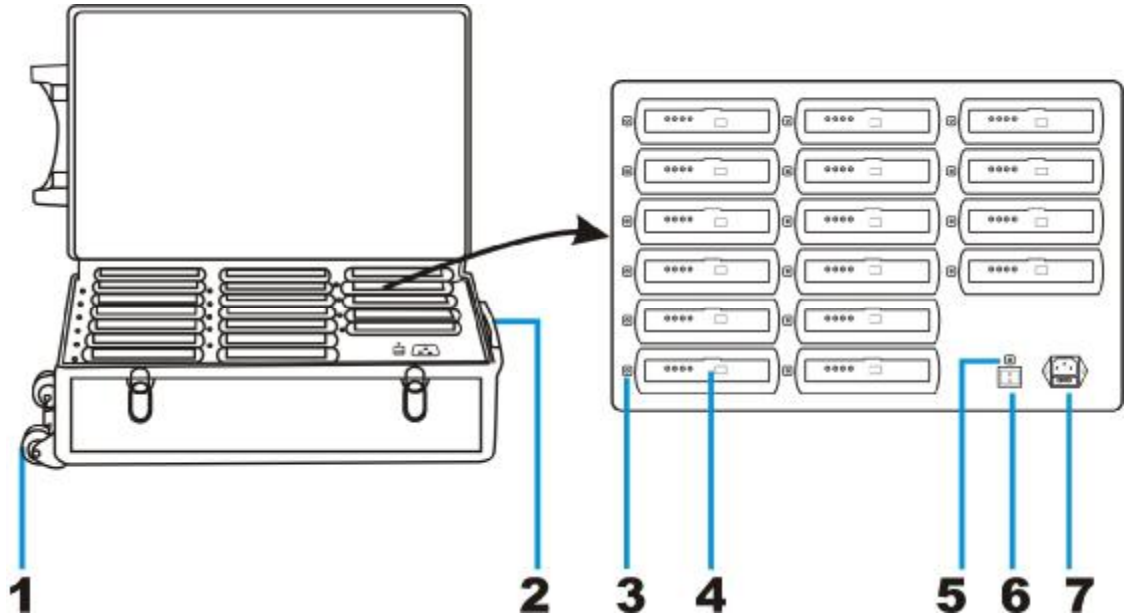
1.0.1 专用电池充电箱实物图



1.0.2 专用电池充电箱功能特性

- l 采用 AC110V~240V 开关电源供电。
- l 可同时为 16 枚锂聚合物专用电池充电。
- l 具有智能充电管理电路，可有效保护电池。
- l 具有伸缩拉杆及滑轮方便移动。

1.0.3 专用电池充电箱功能示意图



- 1、滑轮
- 2、拉手
- 3、电池充电状态指示灯

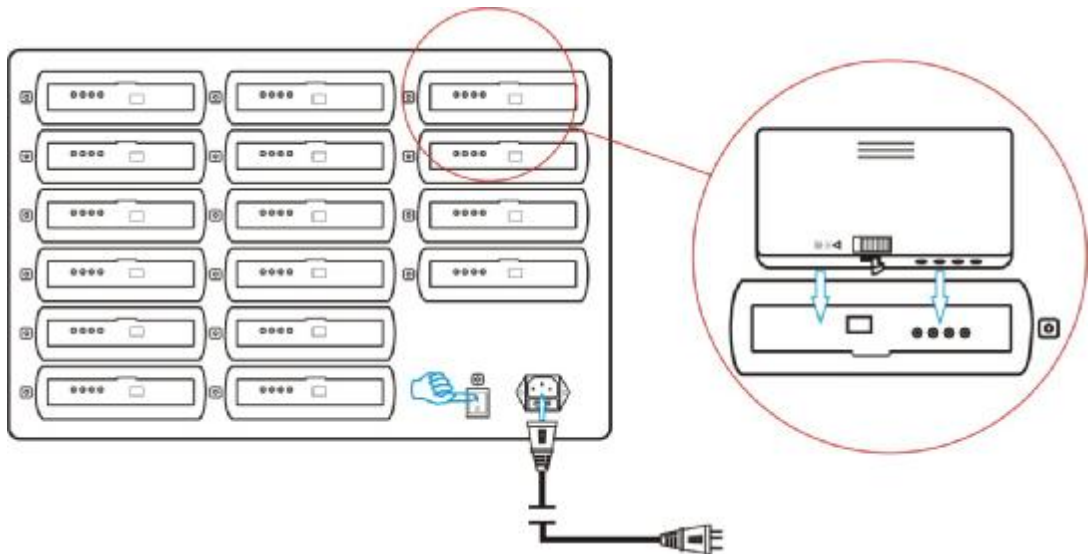
- 4、电池插槽
- 5、电源电指示灯
- 6、电源开关
- 7、电源插座(AC110V-220V~ 50Hz/60Hz)

1.0.4 专用电池充电箱技术指标

项目	指标
电源	110V-240V-50Hz/60Hz
功率	200W
充电位数	16
单位最大充电电流	700mA
充电时间	约 8-10 小时
状态指示	红灯闪动 - 充电中；绿灯 - 充电完成
工作温度	0℃-40℃
尺寸	620×370×260mm
重量	10.74kg (不含电池)

2.0 使用专用电池充电箱

使用**专用电池充电箱**可同时为 16 枚锂聚合物专用电池集中充电, 充电箱内设置有智能充电管理电路, 会自动监视和控制电池充电状态, 确保使用安全。



使用方法：先将市网交流（AC）电源线的一端按上图方法插入**专用电池充电箱**的交流（AC）电源插孔内，再将另一端插入市网 AC 电源插座内，然后打开总电源开关，**专用电池充电箱**即可进入正常工作状态；按上图所示方法把待充电池装入充电槽内（未装入电池时充电指示灯不亮），即可开始充电，此时该位对应的充电指示灯开始闪烁红光；当电池充满后，设备会自动停止充电，此时对应的充电指示灯变化为常亮绿光。

- Ø 未开总电源时，内部充电电极具有高阻抗隔离度，专用电池充电箱做短期（一个月内）电池储藏箱之用，不会对电池产生损伤。
 - Ø 新电池应完全充放电 3 次以上才能达到最佳性能。
- 2 专用电池充电箱两侧是内置风扇散热器的通风孔，请务必不要堵塞。
 - 2 专用电池充电箱正常工作时会产生大量热量，请保持通风，利于散热的使用环境，并且远离易燃、易爆物品。